

KASUTUSJUHEND

SOLAR MOTION LIGHT Model FOL-322A



• KORIDORI • VÄLISUKSELE • POSTKASTILE • AEDA • AIALE • PARKI

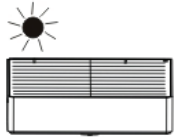
TOOTE PAIGALDAMINE JA TÖÖ ÜLEVAADE



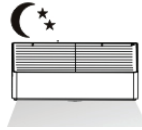
1. Valgussüsteemi lahtilukustamiseks kasuta seadmega kaasas olevat võtmenõela. Klõpsa, et aktiveerida.



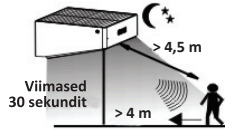
2. Sea tugiukruvile ja lükka seade paika.



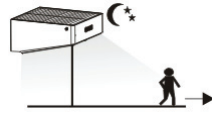
3. Seade laadib päeval päikese käes umbes 6 tundi.



4. Pimedes ja öösel hämar valgus. Automaatne ööandur.



5. Hele valgus öösel, kui keegi lähedale tuleb, automaatne heledus.



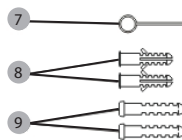
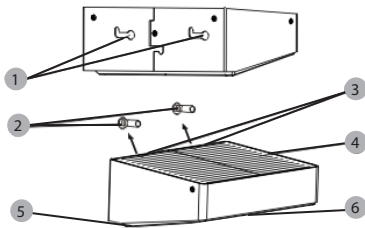
6. Inimene läheb ära, valgus muutub voolu säästmiseks hämaraks.

*Päikesepaneel tuleb hoida puhas.

NÄITAJAD

- 2,2 W päikesepaneel ja 350 luumeniga superhele LED-lamp + alumiiniumsulamist korpus
- Li-ioon patarei 3,7 V 2200 mAh
- Päikeseptare'i laadimisaeg: < 6 tundi (1000 W/m²)
- Valgustusaeg: üle 4 päeva (täielikult laetuna)
- Andurimeetod: inimkeha infrapunainduktsioon
- Anduri vahemaa: 5 meetrit

- LED: 2 W 350 lm
- Kiire nurk: 120 kraadi
- LED eluiga: ≥ 50000 tundi
- Valguse värv: valge/soe valge (valikuline)
- Aegrelee: 30 sekundit
- Veekindel ja pika elueaga, ei vilgu ega pimesta
- Sisseehitatud disain, seinale või postile kergelt paigaldatav



- Klambriaugud
- Seinaaugud
- Asendimärk
- Päikesepaneel
- LED
- PIR
- Nõel
- Kinnitused
- Kruvid

TOOTE SUURUS: 154 x 120 x 60,5 mm

Valgustusrežiim: pime/hämar/hele, hämar: hämar valgustus, kuni liikumine aktiveerib heleda valgustuse. Vihmakiindla disaini tõttu talub seade välitingimustesse paigaldamist, aga soovitatav on paigaldada see kohta, kus seade ei saa otsest tugevat veesurvet, ning ole tähelepanelik, kuiseade paigaldatakse kohta, kus toimub tihti survesu. Valgus lülitub automaatselt välja madala aku. See võib juhtuda pärast 4-5 pilvise ilmaga.

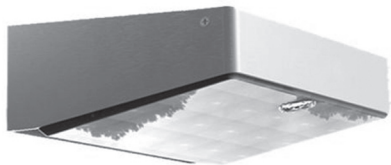
GARANTII. Garantiaalast teavet saab seadme edasimüüjalt. Garantii tingimuste alusel nõude esitamiseks tuleb esitada müügi ostutšekk. Garantii tingimused ja muu info: www.formeonline.eu

LIETOŠANAS PAMĀCĪBA

SOLAR MOTION LIGHT Model FOL-322A



www.formeonline.eu



- KORIDORĀ • PIE ĀRDURVĪM
- PIE PASTKASTES • DĀRZĀ
- PIE ŽOGA • PARKOS

IERĪCES UZSTĀDĪŠANA UN DARBĪBAS PRINCIPS



1. Ar komplektā iekļauto ķīli atveriet apgaismes sistēmas. Klikšķīni, lai aktivizētu.



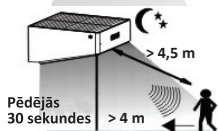
2. Savietojiet montāžas atveres sienā un stiprinājuma skavā, ieskrūvējiet skrūves un ievietojiet lampu.



3. Ierīce dienas laikā uzlādējas no saules gaismas apmēram 6 stundās.

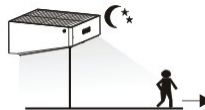


4. Pustumsā un naktī – blāva gaisma. Automātiskais nakts sensors.



Pēdējās
30 sekundes

5. Naktī, tuvojoties cilvēkam, automātiski iedegas gaišs apgaismojums.



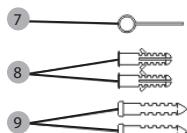
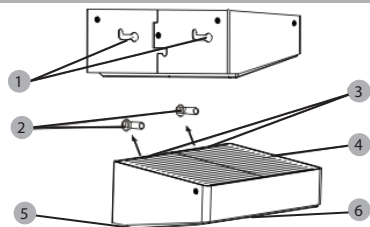
6. Kad cilvēks aiziet, gaisma atkal kļūst blāva, lai taupītu enerģiju.

*Saules bateriju paneli turiet tīru.

RAKSTURLIELUMI

- 2,2 W saules bateriju panelis un 350 lūmenu ipaši spilgta LED spuldze + alumīnija sakausējuma korpus
- Litija jonu baterija 3,7V 2200 mAh
- Saules baterijas uzlādes laiks: < 6 stundas (1000W/m²)
- Apgaismes laiks: ilgāk nekā 4 dienas (ja baterija ir pilnīgi uzlādēta)
- Sensora metode: cilvēka ķermeņa noteikšana ar infrasarkanajiem viļņiem
- Sensora darbības attālums: 5 metri

- Gaismas diode (LED): 2W 350 lm
- Staru kūļa leņķis: 120 grādi
- Gaismas diodes (LED) kalpošanas laiks: ≥ 50000 stundas
- Apgaismojuma krāsa: balta / silti balta (papildu izvēles iespēja)
- Laika relejs: 30 sekundes
- Ūdensnecaurlaidīga, ilgus kalpošanas laiks, apgaismo neapzīlbinot un bez mirgošanas
- Integrēts dizains, vienkārši piestiprināma pie sienas vai staba



- Atveres stiprinājuma skavā
- Atveres sienā
- Piestiprināšanas stāvokļa atzīme
- Saules bateriju panelis
- Gaismas diode (LED)
- Pasīvais infrasarkanais staru sensors (PIR)
- Ķīlis
- Dībelis
- Skrūves

IERĪCES IZMĒRI: 154 x 120 x 60,5 mm

Apgaismes režīms: tumšs / blāvs / spilgts, blāvs: blāvs apgaismojums, līdz kustība aktivizē spilgtu apgaismojumu. Ūdensnecaurlaidīgs dizains ļauj ierīci izmantot āra apstākļos. Tā ir aizsargāta pret lietus ūdeni, tomēr ieteicams ierīci uzstādīt tādā vietā, kur uz to tieši neiedarbosies ūdens spiediens. Esiet arī uzmanīgi, ja ierīce ir uzstādīta vietā, kur bieži notiek mazgāšana ar ūdens spiedienu. Gaisma automātiski izslēgsies par zemu akumulatora. Tas varētu notikt pēc 4-5 mēnešiem.

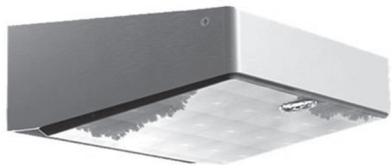
GARANTĪJA. Informāciju par garantijas nosacījumiem var saņemt no dīlera, no kura iegādājāties ierīci. Piesakot kādu prasību saskaņā ar šiem garantijas nosacījumiem, jāuzrāda pārdošanas rēķins vai kases čeks. Garantija noteikumi un nosacījumi un cita informācija: www.formeonline.eu

NAUDOJIMO INSTRUKCIJA

SOLAR MOTION LIGHT Model FOL-322A



www.formeonline.eu



- KORIDORIUJE • PRIE LAUKO DURŲ • PRIE PAŠTO DĖŽUTĖS
- SODE • PRIE TVOROS • PARKE

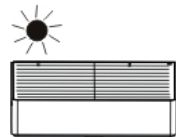
PRIETAISO MONTAVIMAS IR VEIKLOS PRINCIPAS



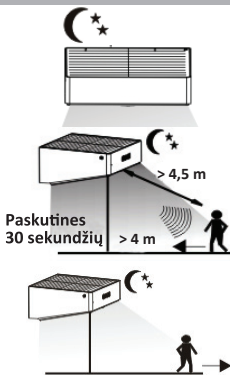
1. Naudodami pridėtą smeigę atidarykite apšvietimo sistemos. Spauskite norėdami įjungti.



2. Suderinkite montavimo angas sienoje su angomis laikiklyje, įsukite varžtus ir uždėkite šviestuvą.



3. Dienos metu prietaisas įkraunamas saulės šviesa maždaug per 6 valandas.



4. Prietemoje ir naktį – prigesinta šviesa. Automatinis naktinis jutiklis.

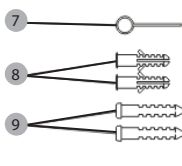
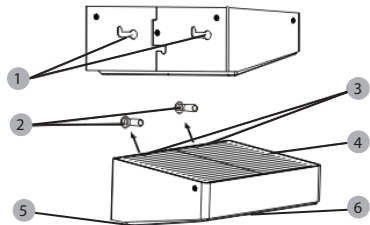
5. Naktį artėjant žmogui automatiškai užsidega ryškus apšvietimas.

6. Žmogui išėjus šviesa vėl prigesinama taupant energiją.

SPECIFIKACIJA

- 2,2 W saulės baterijų skydas ir ypatingai ryškus 350 liumenų šviesos diodo (LED) lempa + korpusas iš aliuminio lydinio
- Ličio jonų baterija 3,7V 2200 mAh
- Saulės baterijos įkrovimo laikas: < 6 valandos (1000W/m²)
- Apšvietimo laikas: ilgiau nei 4 dienas (esant visiškai įkrautai baterijai)
- Jutiklio veikimo metodas: žmogaus kūno aptikimas naudojant infraraudonąsias bangas
- Jutiklio veikimo atstumas: 5 metrai

- Šviesos diodas (LED): 2W 350 lm
- Šviesos srauto sklaidimo kampas: 120 laipsnių
- Šviesos diodo (LED) tarnavimo laikas: ≥ 50000 valandų
- Apšvietimo spalva: balta / šiltai balta (pasirinktinai)
- Laiko relė: 30 sekundžių
- Atspari vandeniui sistema, ilgas tarnavimo laikas, apšvietimas neapakinant ir nemirskint
- Integruotas dizainas, paprastas montavimas ant sienos ar stulpo



- Laikiklio angos
- Sienos angos
- Montavimo padėties žyma
- Saulės baterijų skydas
- Šviesos diodas (LED)
- Pasyvus infraraudonųjų spindulių jutiklis (PIR)
- Smeigė
- Spraustelis
- Varžtai

PRIETAISO MATMENYS: 154 x 120 x 60,5 mm

Apšvietimo režimas: tamsus / prigesintas / ryškus, prigesintas: prigesintas apšvietimas, iki kol judesys aktyvuoja ryškų apšvietimą. Vandeniui atsparus dizainas leidžia naudoti prietaisą lauke. Jis apsaugotas nuo lietaus, tačiau rekomenduojama prietaisą montuoti ten, kur jis nebus tiesiogiai veikiamas vandens slėgio. Taip pat būkite atsargūs, jei sumontavote prietaisą ten, kur dažnai vykdomas plovimas aukšto slėgio vandens srove. Šviesos automatiškai išsijungia ant silpnos baterijos. Tai gali įvykti po 4-5 drumstas dienu.

GARANTUJA. Detalesnę informaciją apie garantijos galiojimo sąlygas gali pateikti prietaiso pardavėjas. Norint pareikšti pretenziją dėl garantijos sąlygų būtina pateikti pirkimo kvitą. Garantija sąlygos ir kita informacija: www.formeonline.eu



• КОРИДОРЫ • ПАРАДНЫЕ • ПОЧТОВЫЕ ЯЩИКИ • САДЫ И ОГОРОДЫ • ЗАБОРЫ У ДОМА • ПАРКИ

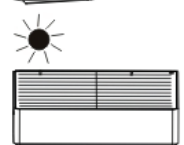
СХЕМА УСТАНОВКИ И ПРИНЦИП РАБОТЫ



1. С помощью круглой шпонки, входящей в комплект поставки, откройте систему освещения. Нажмите для активизации.



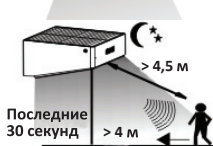
2. Совместите монтажные отверстия на стене и кронштейне, вкрутите винты и вставьте лампу.



3. Для зарядки от солнца в дневное время требуется около 6 часов.



4. Тусклый свет в темное время суток/ночью. Автоматический ночной датчик.



5. Яркий свет ночью в присутствии человека (автоматическое освещение).

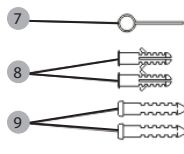
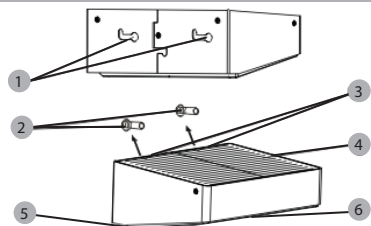


6. Если датчик присутствия не срабатывает, система снова режим тусклого света для экономии электроэнергии.

*Регулярно очищайте панель солнечных батарей

СПЕЦИФИКАЦИЯ

1. Панель солнечных батарей (мощностью 2,2 Вт) и чрезвычайно яркая светодиодная лампа (световой поток 350 люменов) + корпус из сплава алюминия.
2. Литий-ионная батарея: 3,7 В, 2200 мА·ч
3. Время зарядки от солнца: < 6 ч (1000 Вт/м²).
4. Время освещения: более 4-х дней (при полной зарядке).
5. Метод сенсорного обнаружения: инфракрасная индукция человеческого тела.
6. Расстояние обнаружения сенсорного датчика: 5 метров.
7. Светодиод: 2 Вт, 350 лм.
8. Угол расхождения пучка: 120 градусов.
9. Срок службы светодиодов: ≥ 50000 часов.
10. Цвет освещения: белый/теплый белый (дополнительно).
11. Задержка по времени: 30 секунд.
12. Водонепроницаемый долговечный корпус, освещение без слепящего действия и мерцания.
13. Интегрированная конструкция, простота установки на стене или столбе.



1. Отверстия в кронштейне
2. Отверстия в стене
3. Метка положения
4. Панель солнечных батарей
5. Светодиод
6. Пассивный ИК-датчик
7. Шпонка
8. Дюбель
9. Винты

РАЗМЕР СИСТЕМЫ: 154 x 120 x 60,5 мм

Режим освещения: темный/тусклый / яркий свет: Тусклый свет: приглушенное освещение до тех пор, пока не активируется режим яркого света после срабатывания датчика присутствия. Непромокаемая конструкция обеспечивает возможность наружной установки, однако систему не рекомендуется устанавливать в местах прямого воздействия струй воды высокого давления, в частности в зонах, где часто производится гидроструйная очистка. Свет автоматически выключается при низком заряде батареи. Это может произойти через 4-5 пасмурных дня.

ГАРАНТИЯ. Подробную информацию об условиях гарантии можно получить у местного дилера, у которого был куплен прибор. В случае заявления рекламации в соответствии с условиями настоящей гарантии покупатель должен предъявить чек или квитанцию. Гарантийные условия и другая информация: www.formeonline.eu